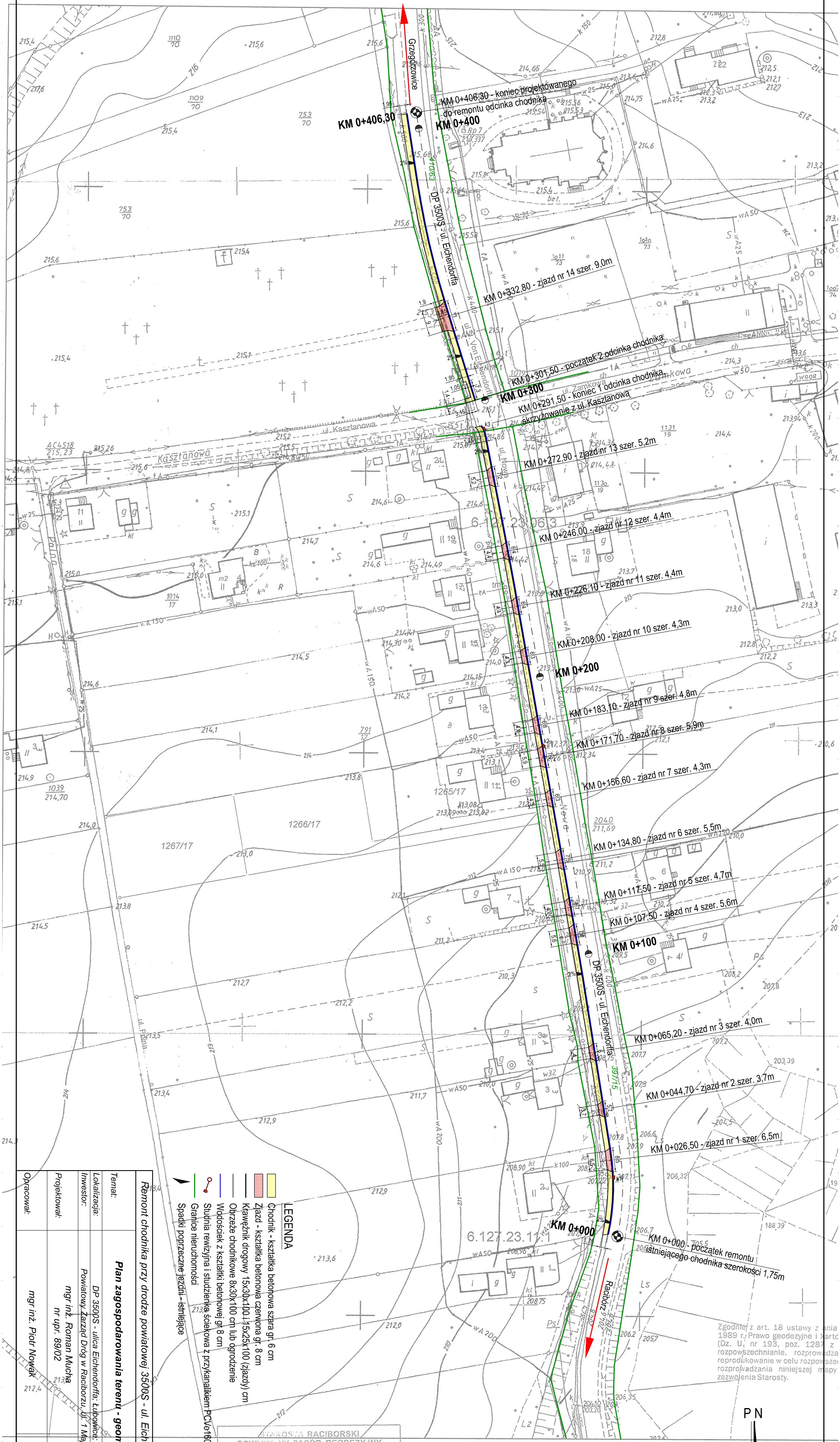


STAROSTA RACIBORSKI
Plac Okrzei 4
47-400 RACIBÓRZ



Temat:	Plan zagospodarowania terenu - geometria
Localizacja:	DP 3500S - ul. Eichendorffa, Lubowicki, pow. raciborski
Inwestor:	Powiatowy Zarząd Drog w Raciborzu, ul. 1 Maja 3, 47-400 Racibórz
Projektant:	mgr inż. Roman Mucha nr upr. 89/02
Opracował:	mgr inż. Piotr Nowak

- LEGENDA**
- Chodnik - kształtka betonowa szara gr. 6 cm
 - Zjazd - kształtka betonowa szara gr. 8 cm
 - Krawężnik drogowy 15x30x100/15x25x100 (zjazd) cm
 - Ogrzeże chodnikowe 8x30x100 cm lub ogrodzenie
 - Wodostek z kształtka betonowej gr. 8 cm
 - Studnia rewizyjna i studzienka ściekowa z przykrywką PCV d160
 - Graniczownice
 - Spadki poprzeczne jezdni - istniejące

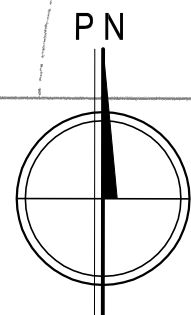
STAROSTA RACIBORSKI
POWIATOWY ZASOBY GEODEZYJNY I KARTOGRAFICZNY

Poświadczam zgodność niniejszego dokumentu z oryginałem przyjętym do państwowego zasobu geodezyjnego i kartograficznego.

SG.6642.3949.2012
(nazwa organu przechowującego oryginał)

Racibórz, dnia 2012-10-03

Z up. STAROSTY
Piotr Bloche
GEODETA POWIATOWY



Zgodnie z art. 18 ustawy z dnia 1989 r. Prawo geodezyjne i kart (Dz. U. nr 193, poz. 1287) rozpowszechnianie, rozprowadzanie reprodukcji w celu rozpowszechnienia niniejszej mapy zezwolenia Starosty.